

## Requisitos Técnicos Transformadores de Alimentação\_CatenáriaTransformadores de Alimentação de 25 kVA



## TA's DE 25 kVA PARA LINHA DO NORTE / LINHA DO MINHO / LINHA DE LEIXÕES / RAMAIS DE TOMAR / DE ALFARELOS / DE AVEIRO

### 1. ENQUADRAMENTO

No âmbito do suporte às Telecomunicações GSM-R c/ ETCS na futura Linha de Alta Velocidade (PPP1), será necessário ampliar a rede de GSM-R em diversos locais da rede convencional, nomeadamente, na Linha do Norte, Linha do Minho, Linha de Leixões e ramais de Tomar, Alfarelos e Porto de Aveiro.

Assim, para aumentar a disponibilidade de serviços de Telecomunicações, será necessário garantir uma alimentação em baixa tensão através da energia da catenária, solução já adotada nas recentes intervenções na RFN.

Nesse sentido, pretende-se que sejam instalados novos transformadores de catenária de 25 kVA (TA).

### 2. OBJETIVO/PRESSUPOSTOS DA INTERVENÇÃO

Devem ser instalados TA's de 25 kVA de modo a respeitar a Especificação Técnica GR.IT.CAT.034 e ainda a regulamentação e legislação vigente aplicável GR.IT.ENT-001.

Local	Necessidade de TA 25 (kVA) ao PK		
Linha de Leixões	3+100	10+033	18+765
Linha do Norte	111+000	118+300	128+000
	131+200	135+432	144+500
	153+200	155+700	163+700
	176+400	180+100	188+400
	195+000	215+200	220+400
	227+680	245+800	254+300
	261+900	304+800	307+500
	309+400	315+000	322+700
	327+800	331+000	334+000
Ramal de Tomar	2+500	5+664	12+600
Ramal de Alfarelos	211+750	217+200	
Ramal do Porto de Aveiro	8+700		

Para alimentação de recurso de instalações de Sinalização e Telecomunicações, serão montados novos postes de catenária, com transformadores de alimentação ligados a esta através de um seccionador manual.

Os cabos de ligação dos transformadores e comando dos seccionadores serão instalados no mesmo caminho de cabos da Sinalização e Telecomunicações até à caixa de visita mais próxima, os cabos são instalados em tubo corrugado.

As secções dos cabos serão definidas em função do seu comprimento, conforme estabelecido na GR.IT.ENT.001.

Não é admitida a montagem de transformadores de potência em plataformas de passageiros.

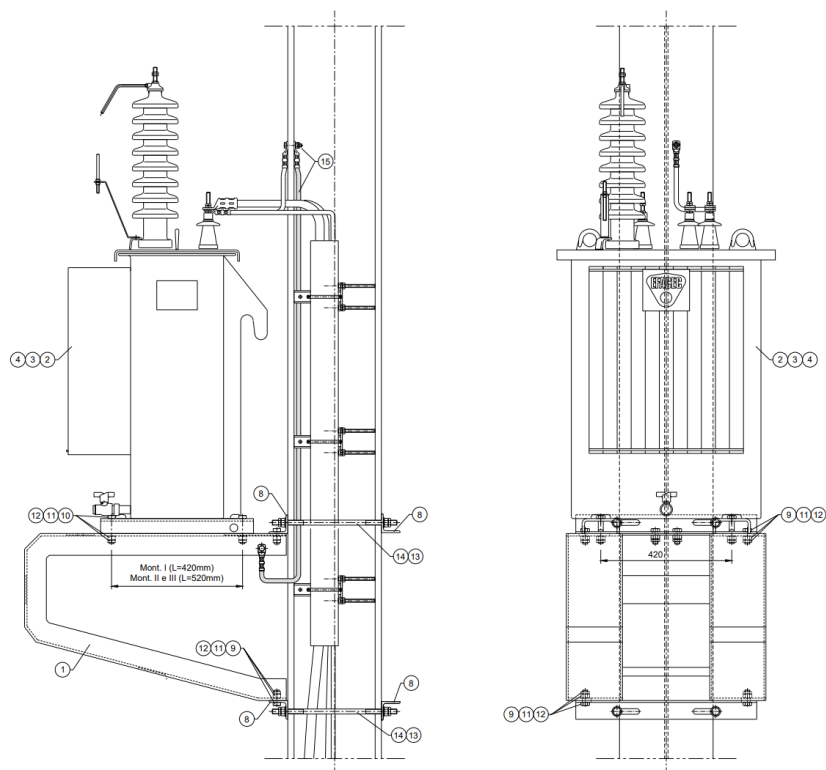
Os postes estarão ligados ao CDTA, verificando-se sempre a necessidade de compatibilizar com o projeto de RCT+TP.

A montagem dos transformadores de alimentação em poste encontra-se especificada no desenho E-3214 que se disponibiliza em anexo.



#### 4. MONTAGEM DO TRANSFORMADOR DE ALIMENTAÇÃO

##### MONTAGEM I, II e III



##### MONTAGEM IV, V e VI

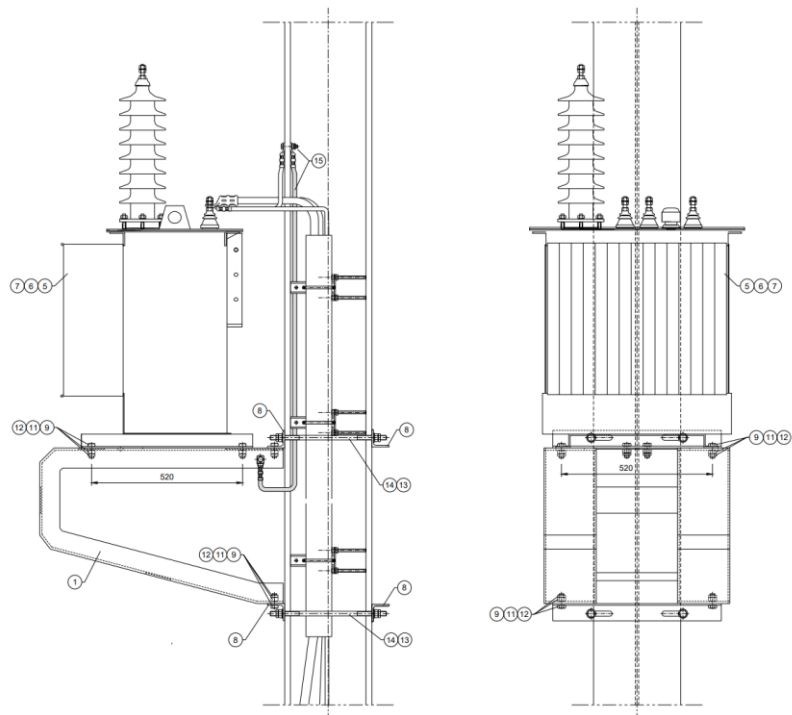


Figura 1 - Desenho EC-388\_versão 01